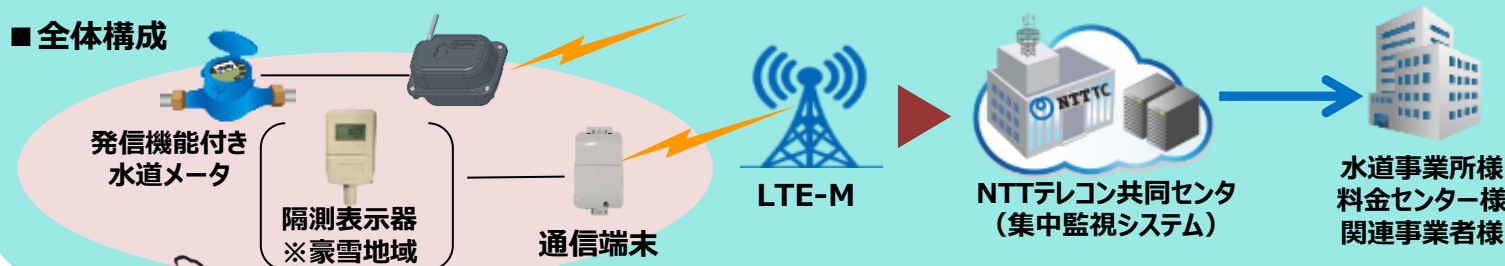


稼働削減だけじゃない！

# 始めませんか？『水道遠隔検針』

## テレコンの集中監視を活用した水道事業のイノベーション

### ■全体構成



### 課題

- ☑ 検針員の高齢化や人手不足
- ☑ 人的ミスの発生
- ☑ 漏水発見の遅れによるコスト増
- ☑ 隔月検針データの少なさによる分析難
- ☑ 高齢者の安否確認機会の少なさ

### 導入後

- ♡ 検針作業自動化
- ♡ 人的ミス防止
- ♡ 漏水アラート受信による早期発見・対応
- ♡ 日ごと、1時間ごとデータによる詳細分析
- ♡ 水不使用による見守り業務サポート

### 主なメニュー

定期検針

検針

随時検針

漏水警報

警報

逆流検出

過大流量

瞬間流量

ロードサーベイ

## 繋がる安心！

## 様々な設置環境に合わせた多様な通信端末

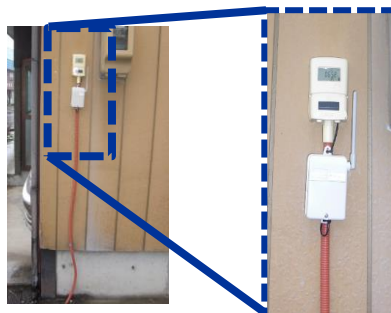
### ①(電子式)水道メータと接続

グッとびくん  
W



### ②隔測表示器と接続

グッとびくん  
M2



### ③親機集約型

L2親機

MW子機

集合住宅向け親機  
集約型もあります

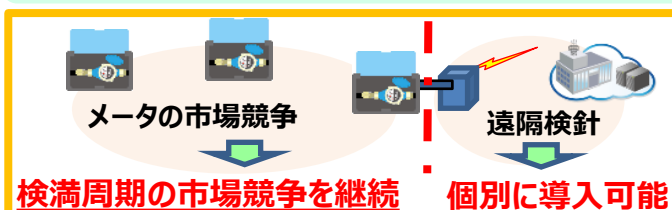
〈タイプ〉〈名称〉

〈設置イメージ〉

# NTTテレコンが選ばれる理由 公平な立場と豊富なサポートで業務を支援

## メータ本体の公平性を担保する メータメーカーフリー

NTTテレコンは水道メータ会社ではありません  
メータメーカーフリーの立場で提供します



## 業務の運用改善に繋がる！ 検針・警報機能の充実

### 随時検針機能

で漏水等早期発見に役立ちます

### 双方向通信

で警報リセットなどの設定可能

### アラーム自動リセット機能

で現地稼働を削減



## 経済的な検針票を実現する 検針票SMS化&発行代行

従来の紙の検針票に代わり、  
SMSによるお知らせサービスが  
利用できます

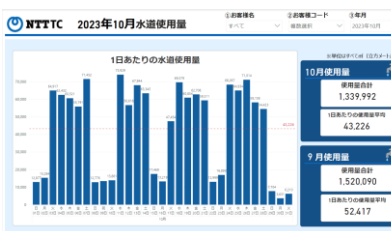
紙の削減に繋がり経済的！



検針票発行も  
依頼可能です



## 検針データを素早く可視化 見える化ツール&見守り



グラフで見やすく！  
グラフにすることで  
使用量の直感的な  
把握・比較が可能



水道使用状況をもとに、高齢者世帯等を見守り！

## 水道遠隔検針 業者選定のコツは“長期的な視点”

全国ネットワーク  
全国 8 支店・9 営業所

800 社  
の事業者様をサポート

- 震度7クラスに耐える  
堅牢なNTTビル
- 信頼の証、プライバ  
シーマーク取得

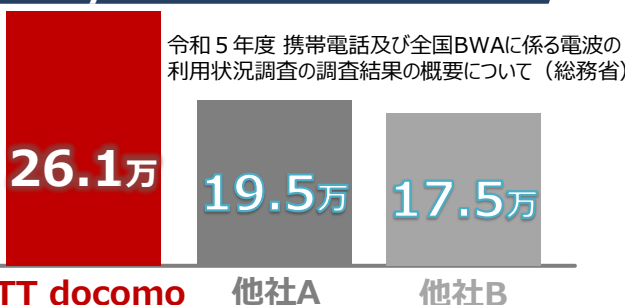


全国  
の利用者様に提供

本件の問い合わせ先

エヌ・ティ・ティテレコン株式会社  
BBXビジネス推進室 我妻、三浦  
TEL : 03-5806-6123  
e-mail : bbx-newbiz@ntt-tc.co.jp

### LTE/4G 基地局数 (総務省)



つながる安心、事業継続性、セキュリティ、公平性・etc  
長期的な観点で安心安全な企業を選ぶことを推奨します

