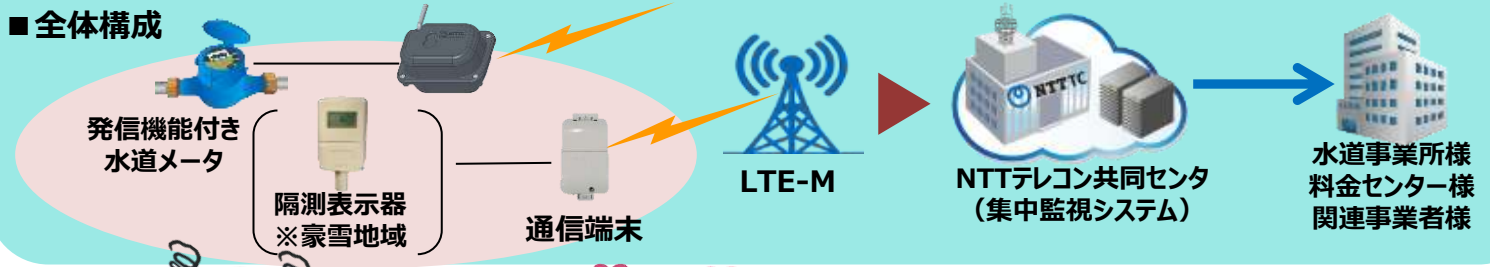


# 稼働削減だけじゃない！ 始めませんか？『水道遠隔検針』

## テレコンの集中監視を活用した水道事業のイノベーション

### ■全体構成



### 課題

### 導入後

- ☑ 検針員の高齢化や人手不足
- ☑ 人的ミスの発生

- ♡ 検針作業自動化
- ♡ 人的ミス防止

- ☑ 漏水発見の遅れによるコスト増

- ♡ 漏水アラート受信による早期発見・対応

- ☑ 隔月検針データの少なさによる分析難
- ☑ 高齢者の安否確認機会の少なさ

- ♡ 日ごと、1時間ごとデータによる詳細分析
- ♡ 水不使用による見守り業務サポート

### 主なメニュー

定期検針

検針

随時検針

漏水警報

警報

逆流検出

過大流量

瞬間流量

ロードサーベイ

## 繋がる安心！

## 様々な設置環境に合わせた多様な通信端末

〈タイプ〉〈名称〉

〈設置イメージ〉

### ① (電子式)水道メータと接続

グッとびくん

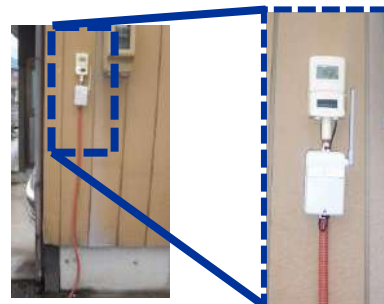
W



### ② 隔測表示器と接続

グッとびくん

M2



### ③ 親機集約型

L2親機



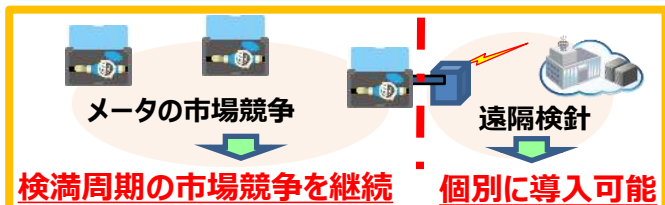
MW子機

集合住宅向け親機  
集約型もあります

# NTTテレコンが選ばれる理由 公平な立場と豊富なサポートで業務を支援

## メータ本体の公平性を担保する メータメーカーフリー

NTTテレコンは水道メータ会社ではありません  
メータメーカーフリーの立場で提供します



## 信頼と実績が選ぶ決めて！ 交付金申請の支援体制

交付金が見えるらしいけど、申請書類の準備が難しいし大変そう



NTTの社員が申請書類の作成支援からサポート致します！



※北海道中富良野町で交付金申請を支援した実績あり

※交付金は「新しい地方経済・生活環境創生交付金」

## 経済的な検針票を実現する 検針票SMS化&発行代行

従来の紙の検針票に代わり、SMSによるお知らせサービスが利用できます

紙の削減に繋がり経済的！



検針票発行も依頼可能です



## 検針データを素早く可視化 見える化ツール&見守り



グラフで見やすく！  
グラフにすることで  
使用量の直感的な把握・比較が可能



水道使用状況をもとに、高齢者世帯等を見守り！

## 水道遠隔検針 業者選定のコツは“長期的な視点”

全国ネットワーク  
全国8支店・9営業所

800社の事業者様をサポート

- 震度7クラスに耐える堅牢なNTTビル
- 信頼の証、プライバシーマーク取得



430万件の利用者様に提供

本件の問い合わせ先

エヌ・ティ・ティテレコン株式会社  
BBXビジネス推進室 我妻、三浦  
TEL : 03-5806-6123  
e-mail : bbx-newbiz@ntt-tc.co.jp

### LTE/4G 基地局数 (総務省)



令和5年度 携帯電話及び全国BWAに係る電波の利用状況調査の調査結果の概要について (総務省)

NTT docomo 他社A 他社B

つながる安心、事業継続性、セキュリティ、公平性...etc  
長期的な観点で安心安全な企業を選ぶことを推奨します

